

TEST - 2

dik üçgen

1. ABC üçgeninde
 $AD \perp BC$
 $|AB| = |DC|$
 $|BD| = 2 \text{ cm}$
 $|AC| = 2\sqrt{3} \text{ cm}$

$12 - x^2 = x^2 - 4$
 $2x^2 = 16$
 $x = 2\sqrt{2}$

Yukarıda verilenlere göre, $|AD|$ kaç cm dir?

- A) 2 B) $\sqrt{5}$ C) $2\sqrt{2}$ D) 3 E) $\sqrt{10}$

2. Şekilde birbirine dik doğrular verilmiştir.

Buna göre, A noktası ile F noktası arasındaki en kısa uzaklık kaç birimdir?

- A) $5\sqrt{3}$ B) $4\sqrt{5}$ C) $4\sqrt{6}$ D) 10 E) $5\sqrt{5}$

3. $AB \perp BC$
 $DC \perp BC$
 $|AB| = 3 \text{ cm}$
 $|CD| = 5 \text{ cm}$
 $|BC| = 15 \text{ cm}$

Yukarıda verilenlere göre, $|AD|$ kaç cm dir?

- A) 15 B) 16 C) 17 D) 18 E) 19

4. ABC üçgeninde
 $AD \perp BC$
 $|AC| = 15 \text{ cm}$
 $|AB| = 9 \text{ cm}$
 $|BC| = 16 \text{ cm}$

$81 - x^2 = 225 - 256 + 32x - x^2$
 $112 = 32x$
 $x = \frac{7}{2}$

Yukarıda verilenlere göre, $|BD| = x$ kaç cm dir?

- A) 3 B) $\frac{7}{2}$ C) 4 D) $\frac{9}{2}$ E) $\frac{11}{2}$

5. ABC dik üçgen
 $AK \perp HC$
 $|AH| = |HK|$
 $|BK| = 2 \text{ cm}$
 $|AB| = 6 \text{ cm}$

$(3-4-5)$
 $x=8$

Yukarıda verilenlere göre, $|AC| = x$ kaç cm dir?

- A) 6 B) 8 C) 9 D) 10 E) 12

6. ABC dik üçgen
 $ED \perp AC$
 $|AD| = |DC|$
 $|AE| = 12 \text{ cm}$
 $|EB| = 4 \text{ cm}$

$\sqrt{144-16} = \sqrt{128}$
 $= 8\sqrt{2}$

Yukarıda verilenlere göre, $|BC| = x$ kaç cm dir?

- A) 8 B) $8\sqrt{2}$ C) 10 D) $10\sqrt{2}$ E) 15

7. ABC dik üçgen
 $|BD| = |DC|$
 $|AB| = 8 \text{ cm}$
 $|AE| = 2 \text{ cm}$
 $|EC| = 10 \text{ cm}$

$4\sqrt{2} = x$

Yukarıda verilenlere göre, $|ED| = x$ kaç cm dir?

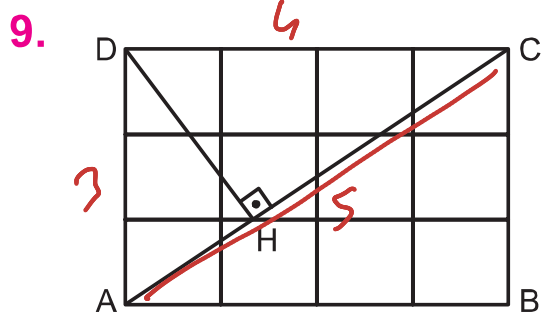
- A) $2\sqrt{5}$ B) 5 C) $2\sqrt{7}$ D) $4\sqrt{2}$ E) 6

8. $EC \perp AB$
 $AD \perp BC$
 $|EC| = |AD|$
 $|AE| = |EB|$

Yukarıda verilenlere göre, $m(\widehat{CFD}) = x$ kaç derecedir?

- A) 15 B) 30 C) 45 D) 60 E) 75

karekök



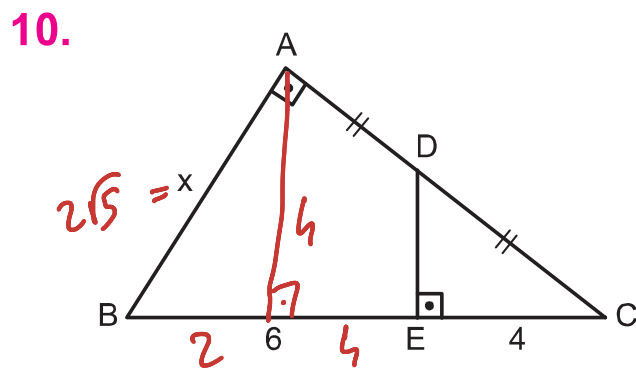
Şekildeki dikdörtgen 12 birim kareye bölünmüştür.

$DH \perp AC$

$$\frac{3 \cdot 4}{5} = 2,4$$

Yukarıda verilenlere göre, $|DH|$ kaç birimdir?

- A) 2 B) 2,1 C) 2,4 D) 2,6 E) 2,8



ABC dik üçgen

$DE \perp BC$

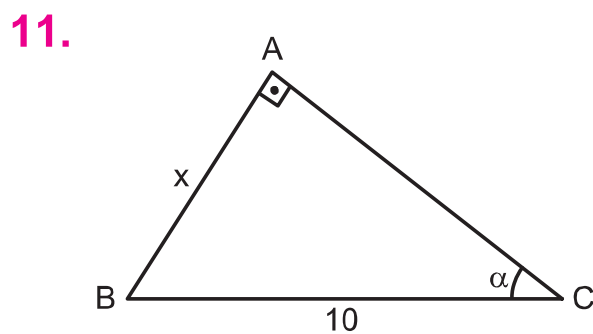
$|AD| = |DC|$

$|BE| = 6 \text{ cm}$

$|EC| = 4 \text{ cm}$

Yukarıda verilenlere göre, $|AB| = x$ kaç cm dir?

- A) $2\sqrt{3}$ B) $\sqrt{15}$ C) $2\sqrt{5}$ D) 5 E) $4\sqrt{2}$



ABC dik üçgen

$m(\widehat{ACB}) = \alpha$

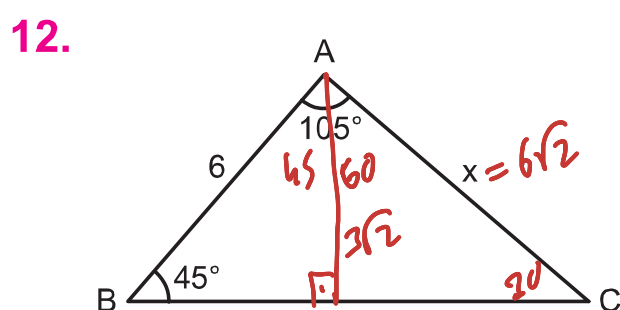
$|BC| = 10 \text{ cm}$

$|AB| = x \text{ cm}$

$$5 < x < 5\sqrt{2} = 7,07$$

$30^\circ < \alpha < 45^\circ$ olduğuna göre, x in kaç farklı tamsayı değeri vardır?

- A) 1 B) 2 C) 3 D) 4 E) 5



ABC üçgeninde

$m(\widehat{BAC}) = 105^\circ$

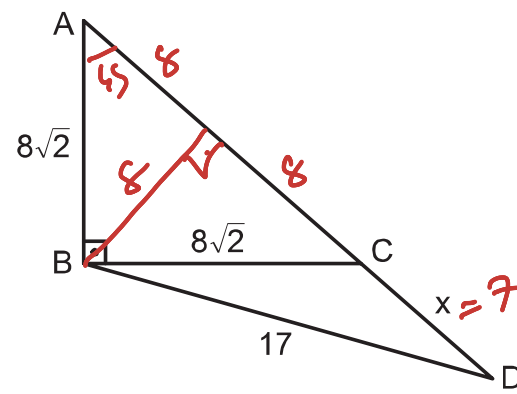
$m(\widehat{ABC}) = 45^\circ$

$|AB| = 6 \text{ cm}$

Yukarıda verilenlere göre, $|AC| = x$ kaç cm dir?

- A) $4\sqrt{3}$ B) 8 C) $6\sqrt{2}$ D) $4\sqrt{5}$ E) $6\sqrt{3}$

13.



ABD üçgeninde

$AB \perp BC$

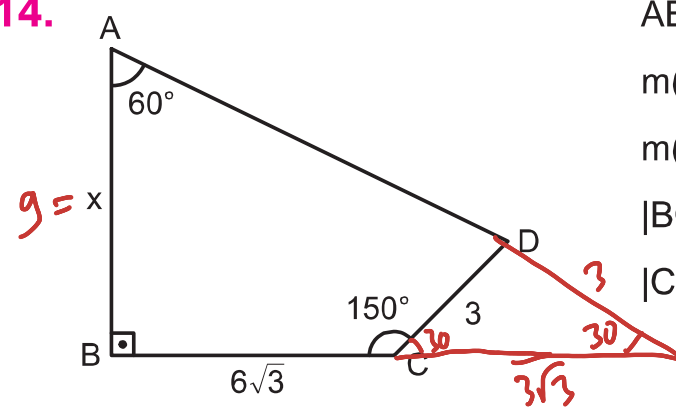
$|BD| = 17 \text{ cm}$

$|AB| = |BC| = 8\sqrt{2} \text{ cm}$

Yukarıdaki verilere göre, $|DC| = x$ kaç cm dir?

- A) 6 B) 7 C) 8 D) 9 E) 10

14.



$AB \perp BC$

$m(\widehat{BAD}) = 60^\circ$

$m(\widehat{BCD}) = 150^\circ$

$|BC| = 6\sqrt{3} \text{ cm}$

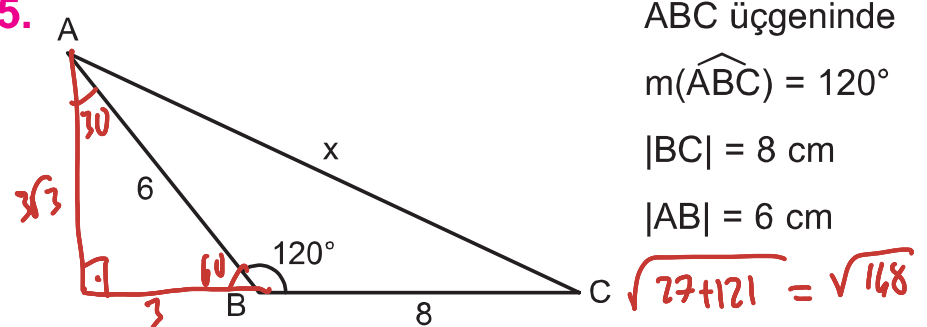
$|CD| = 3 \text{ cm}$

Yukarıda verilenlere göre, $|AB| = x$ kaç cm dir?

- A) 6 B) 7 C) 8 D) 9 E) 10

karekök

15.



ABC üçgeninde

$m(\widehat{ABC}) = 120^\circ$

$|BC| = 8 \text{ cm}$

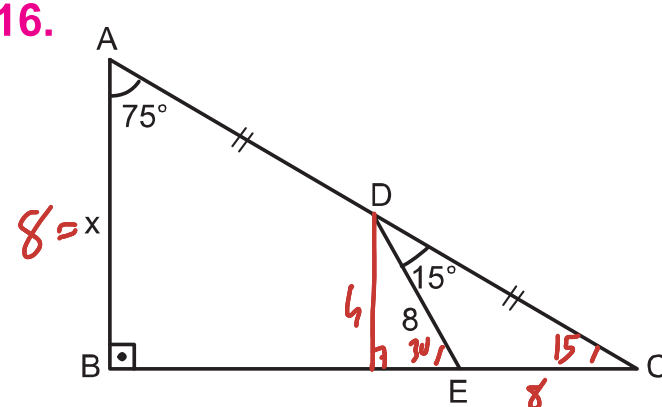
$|AB| = 6 \text{ cm}$

$$\sqrt{77+121} = \sqrt{198}$$

Yukarıda verilenlere göre, $|AC| = x$ kaç cm dir?

- A) $2\sqrt{37}$ B) 12 C) $2\sqrt{35}$ D) $2\sqrt{30}$ E) $6\sqrt{3}$

16.



ABC dik üçgen

$m(\widehat{BAC}) = 75^\circ$

$m(\widehat{EDC}) = 15^\circ$

$|AD| = |DC|$

$|ED| = 8 \text{ cm}$

Yukarıda verilenlere göre, $|AB| = x$ kaç cm dir?

- A) 13 B) 12 C) 10 D) 9 E) 8