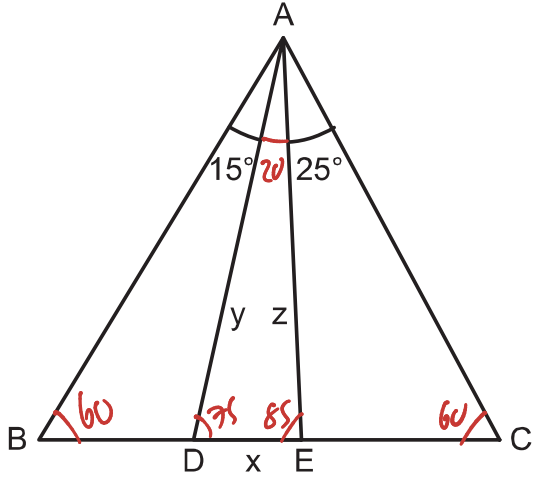


TEST - 2

açı - kenar bağıntıları

1.



ABC eşkenar üçgen
 $m(\widehat{BAD}) = 15^\circ$
 $m(\widehat{EAC}) = 25^\circ$
 $|DE| = x$ br
 $|AD| = y$ br
 $|AE| = z$ br
 $x < z < y$

olduğuna göre, aşağıdaki sıralamalardan hangisi doğrudur?

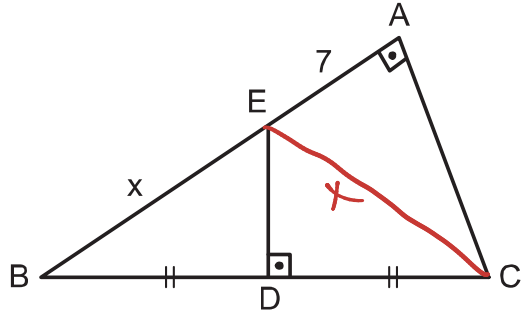
- A) $z < y < x$ B) $y < x < z$ C) $y < z < x$
 D) $x < y < z$ E) $x < z < y$

2.

Bir ABC üçgeninde $m(\widehat{A}) > m(\widehat{B}) > m(\widehat{C})$ bağıntısı veriliyor.
 $|BC| = a$ br, $|AC| = b$ br, $|AB| = c$ br
 olduğuna göre, $|a - b| + |c - b| - |a - c|$ ifadesinin değeri aşağıdakilerden hangisine eşittir?

- A) 0 B) a C) 2c D) b E) a - b

3.

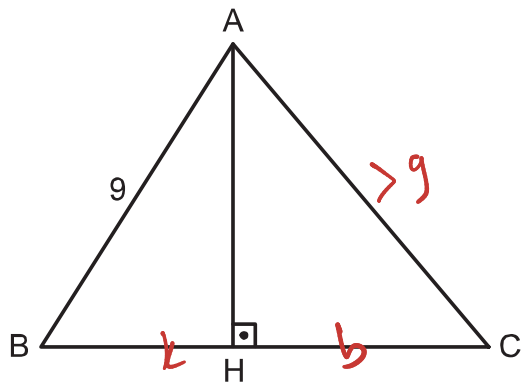


ABC dik üçgeninde
 $ED \perp BC$
 $|BD| = |DC|$
 $|AE| = 7$ cm

Yukarıda verilenlere göre, $|BE| = x$ in alabileceği en küçük tamsayı değeri kaç cm dir?

- A) 6 B) 7 C) 8 D) 9 E) 10

4.

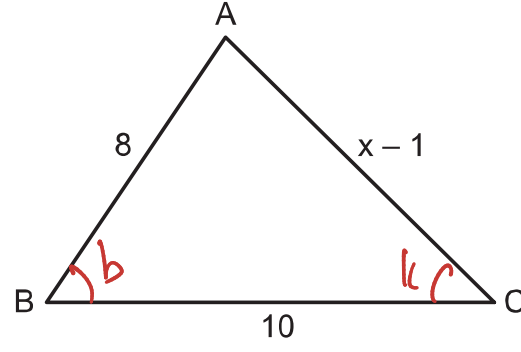


ABC üçgeninde
 $AH \perp BC$
 $|BH| < |HC|$
 $|AB| = 9$ cm

Yukarıda verilenlere göre, $|AC|$ nin en küçük tamsayı değeri kaç cm dir?

- A) 11 B) 10 C) 9 D) 8 E) 7

5.

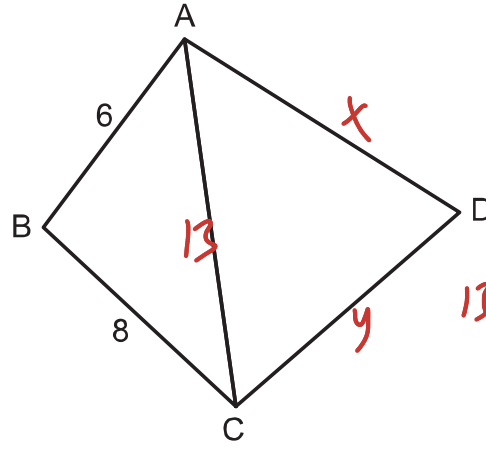


ABC üçgeninde $3 < x < 19$
 $m(\widehat{B}) > m(\widehat{C}) \Rightarrow x - 1 < 18$
 $|AB| = 8$ cm $x - 1 > 8$
 $|BC| = 10$ cm $x > 9$
 $|AC| = (x - 1)$ cm $9 < x < 19$

Yukarıda verilenlere göre, kaç farklı x tamsayısı vardır?

- A) 9 B) 10 C) 12 D) 13 E) 15

6.

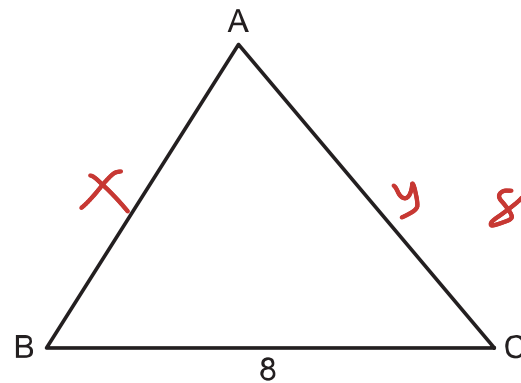


ABCD dörtgeninde
 $|AB| = 6$ cm
 $|BC| = 8$ cm

$|AC|$ nin alabileceği en büyük tamsayı değeri için, $|AD| + |DC|$ nin alabileceği en küçük tamsayı değeri kaç cm dir?

- A) 12 B) 13 C) 14 D) 15 E) 16

7.



ABC üçgeninde
 $|BC| = 8$ cm

Yukarıda verilenlere göre, Çevre(ABC) nin alabileceği en küçük tamsayı değeri kaç cm dir?

- A) 15 B) 16 C) 17 D) 18 E) 19

8.

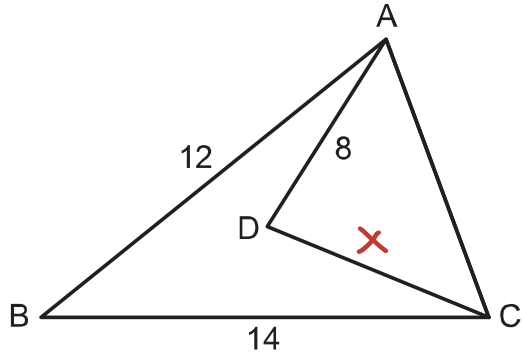
Çevre uzunluğu 24 cm olan bir ikizkenar üçgenin en kısa kenarı x cm dir.

Buna göre, x in en küçük tamsayı değeri ile en büyük tamsayı değerinin toplamı kaçtır?

- A) 8 B) 9 C) 11 D) 12 E) 13

$\frac{24-x}{2}$ $\frac{24-x}{2}$ $0 < x < 24-x$
 $0 < x < 12$
 $x < \frac{24-x}{2}$
 $2x < 24-x$
 $3x < 24$
 $x < 8$
 $1+7=8$

9.



ABC üçgeninde
|AB| = 12 cm
|BC| = 14 cm
|AD| = 8 cm

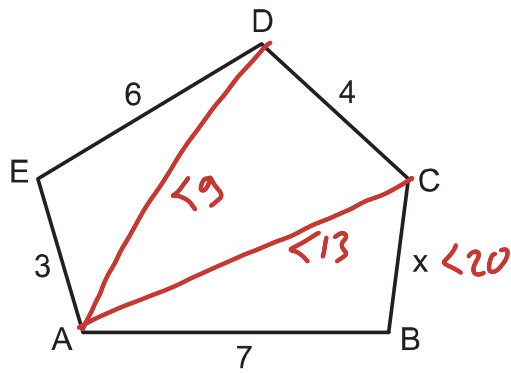
$$x + 8 < 12 + 14$$

$$x < 18$$

Yukarıda verilenlere göre, |CD| nin en büyük tamsayı değeri kaç cm dir?

- A) 16 B) 17 C) 18 D) 19 E) 20

10.

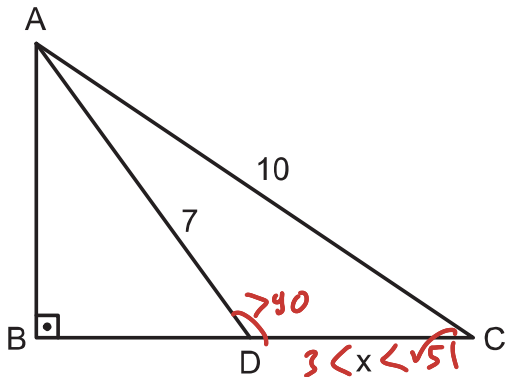


ABCDE beşgeninde
|AB| = 7 birim
|AE| = 3 birim
|ED| = 6 birim
|DC| = 4 birim

Yukarıda verilenlere göre, |BC| = x in en büyük tamsayı değeri kaç cm dir?

- A) 18 B) 19 C) 20 D) 21 E) 22

11.

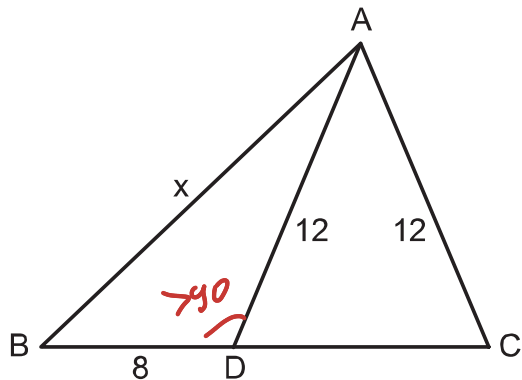


$AB \perp BC$
|AC| = 10 birim
|AD| = 7 birim
|DC| = x birim

Yukarıda verilenlere göre, x in en büyük tamsayı değeri kaçtır?

- A) 11 B) 10 C) 9 D) 8 E) 7

12.



ABC üçgeninde
|AD| = |AC| = 12 cm
|BD| = 8 cm

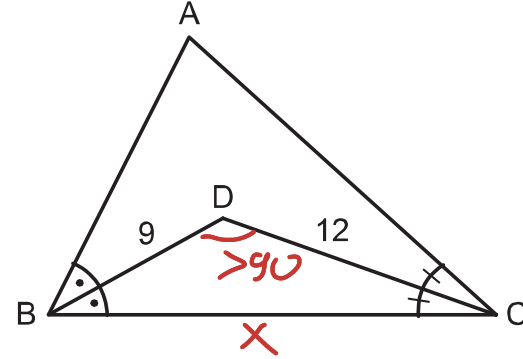
$$15 < x < 20$$

$$15, 16, 17, 18, 19$$

Yukarıda verilenlere göre, |AB| = x in kaç farklı tamsayı değeri vardır?

- A) 8 B) 7 C) 6 D) 5 E) 4

13.



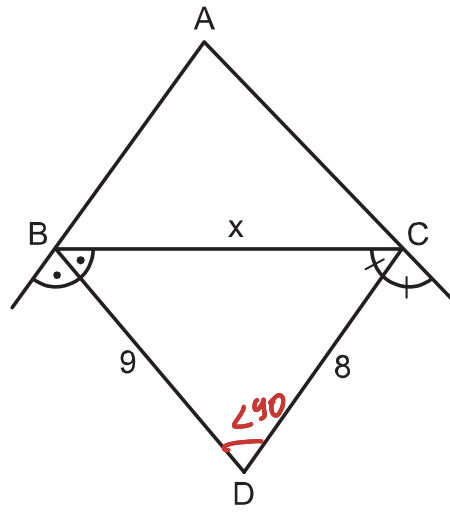
ABC üçgeninde
BD ve CD açıortay
|BD| = 9 cm
|CD| = 12 cm

$$15 < x < 21$$

Yukarıda verilenlere göre, |BC| nin en küçük tamsayı değeri kaç cm dir?

- A) 13 B) 14 C) 15 D) 16 E) 17

14.



ABC üçgeninde
BD ve CD dış açıortay
|BD| = 9 cm
|CD| = 8 cm
|BC| = x cm

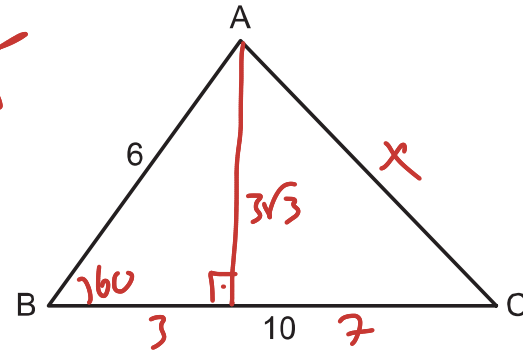
$$1 < x < \sqrt{145}$$

olduğuna göre, x in en büyük tamsayı değeri kaçtır?

- A) 12 B) 13 C) 14 D) 15 E) 16

karekök

15.



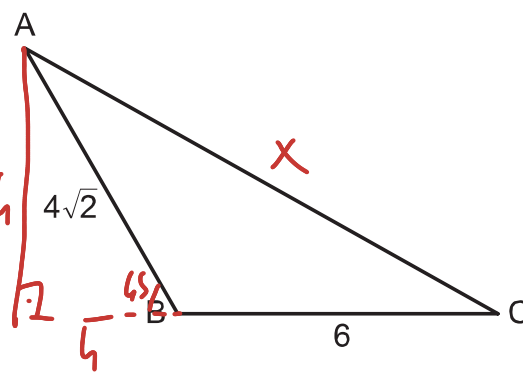
ABC üçgeninde
 $m(\hat{B}) > 60^\circ$
|BC| = 10 cm
|AB| = 6 cm

$$\sqrt{76} < x < 16$$

Yukarıda verilenlere göre, |AC| nin en küçük tamsayı değeri kaç cm dir?

- A) 8 B) 9 C) 10 D) 11 E) 12

16.



ABC üçgeninde
 $m(\hat{ABC}) < 135^\circ$
|AB| = $4\sqrt{2}$ cm
|BC| = 6 cm

$$6 - 4\sqrt{2} < x < \sqrt{116}$$

Yukarıda verilenlere göre, |AC| nin en büyük tamsayı değeri kaç cm dir?

- A) 9 B) 10 C) 11 D) 12 E) 13